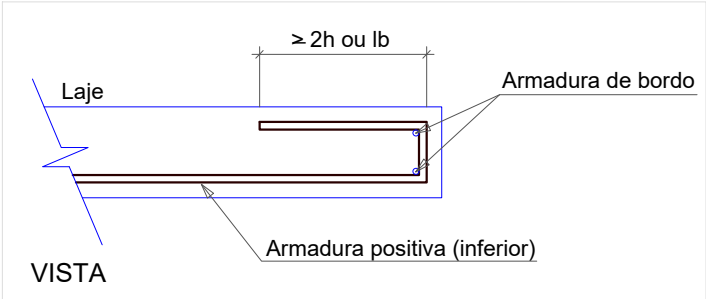
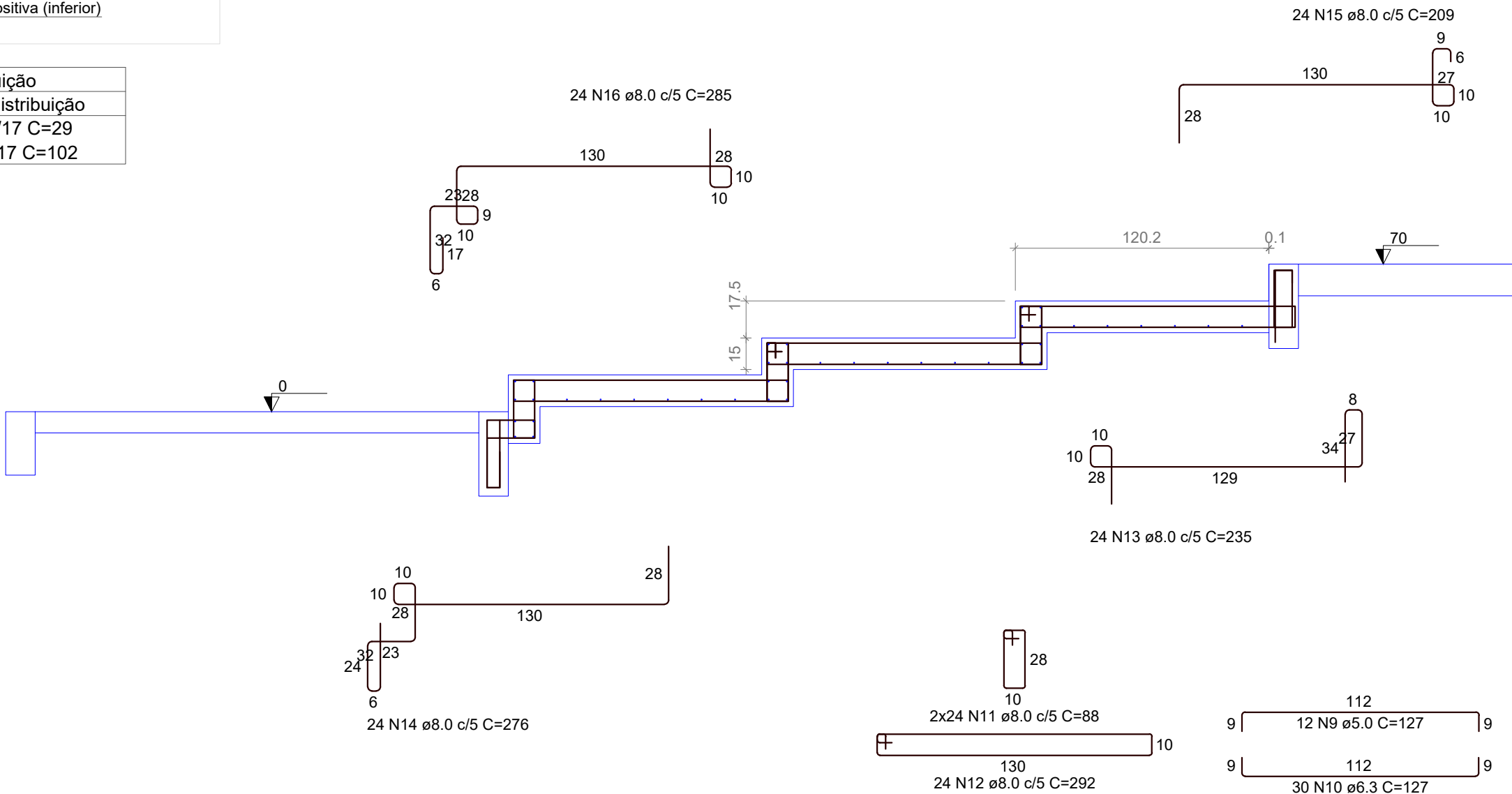


DETALHE DA ARMADURA
DE BORDO LIVRE DA LAJE



Armaduras de distribuição	
Armadura	Armadura de distribuição
N22	3 N17 ø5.0 c/17 C=29
N36	7 N35 ø5.0 c/17 C=102



RESUMO DO AÇO - ESCADAS E1 - E2 - E3

AÇO	DIAM (mm)	C.TOTAL (m)	QUANT + 10% (Barras)	UNIT	PESO + 10% (kg)
CA50	6.3	617.8	57	12 m	166.3
CA60	8.0	742	69	12 m	322.1
CA60	5.0	39	4	12 m	6.6
PESO TOTAL (kg)		Volume de concreto (C-25) = 2.92 m³			
		Área de forma = 27.44 m²			
CA50	488.4				
CA60	6.6				

Corte A-A (LE3)
ESC 1:25



CERTA
Consultoria Técnica e Engenharia

Jayme Rodrigues Macedo
Engenheiro Civil
Responsável técnico
(47) 99242-3022
certacte@gmail.com

Proprietário:
ALEXANDRE HENRIQUE SCHOLL
Endereço:
Rua Henrique Michels
Velha/Blumenau/SC